


Краткая техническая характеристика лифта		
№	Наименование параметров	Величина, характеристика
1	Заводской номер	
2	Индекс	ЛП0630-1,6
3	Модель	ЛП0630-1,6
4	Тип	Пассажирский
5	Грузоподъемность, кг/чел	630/9
6	Скорость движения кабины, м/с	1,6
7	Высота подъема, м	
8	Число остановок	
9	Кабина, размеры, мм ширина глубина высота	1250 1350 2150
10	Род тока, напряжение, частота питающей сети	переменный, 3-х фазный 380В, 50Гц
11	Система управления	Смешанная собирательная при движении кабины вниз
12	Назначение	Пассажирский
13	Условия эксплуатации	Температура воздуха в шахте от +5° до +40С, относительная влажность не более 80% при 20С Температура воздуха в машинном помещении от +5° до +40С, относительная влажность не более 80% при 20С
14	Тип кабины	непроходная
15	Мощность, кВт	9
16	Пусковой ток, А	42
17	Рабочий ток, А	20,7
18	Вентиляция шахты, м ²	0,018 на один метр высоты шахты

Технические требования:

1. При высоте этажа 4600 мм и более предусмотреть дополнительные отверстия под монтажные настилы с шагом не менее 1800 мм и не более 2500мм.
2. Размеры и размещения отверстий под вызывные посты, переключатели режимов работы, световые табло см. лист 4.
3. Заливку чистого пола на 50мм в машинном помещении и приямке производить при монтаже, после установки электрооборудования и прокладки труб электроразводки.
4. Кронштейны крепления направляющих и двери шахты крепятся к стене шахты посредством анкерных дюбелей с химией.

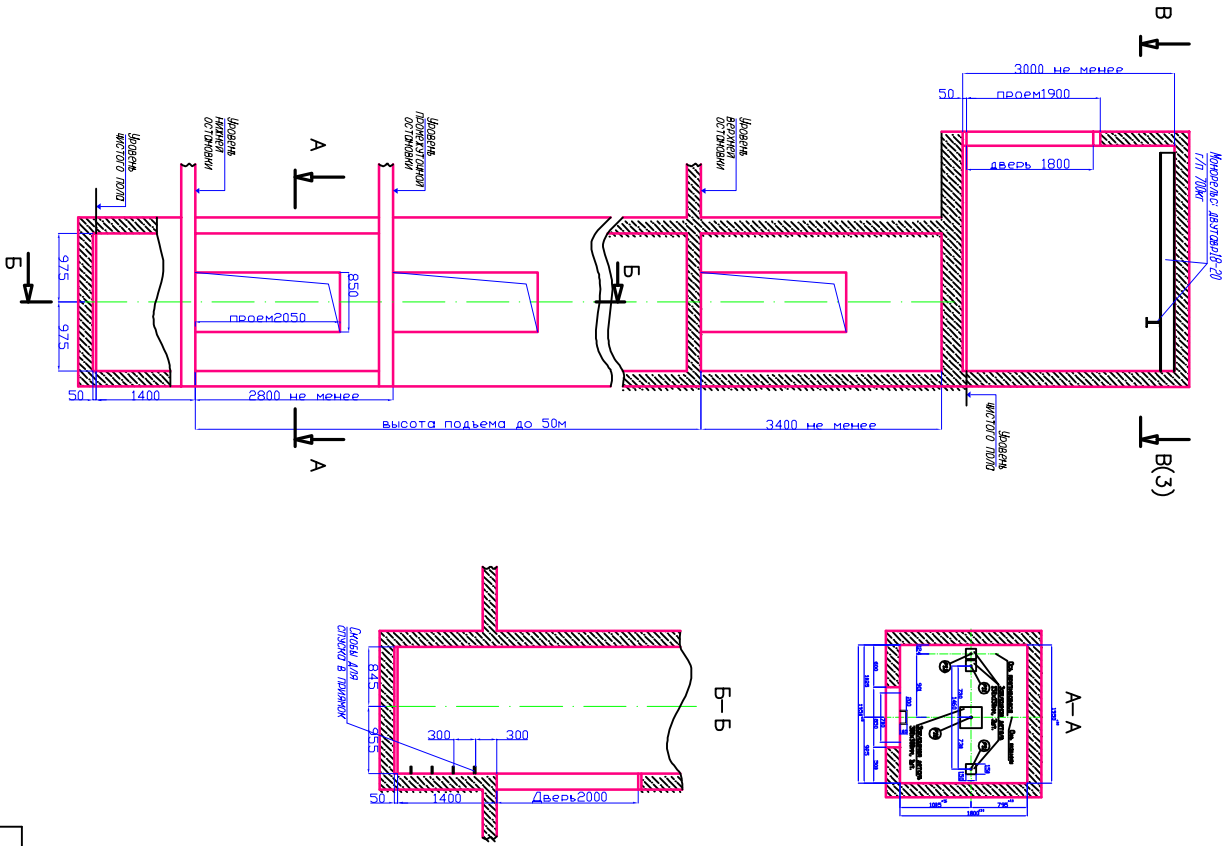
Изм.	Лист	N докум.	Погл.	Дата	Лифт пассажирский, V=1,6м/с. г/п =630кг, проем 800мм (телескоп) габариты шахты: 1950x1800мм Строительная часть	Лит	Масса	Масштаб
Разраб.	Соловьев							
Пров.	Шнырь							
Т.контр.						Лист 1	Листов 4	
Н.контр.								
Утв.	Шнырь							

Копировал

Формат А3

Инв.№ подл.	Погн. и дата	Взам. инв.№	Инв.№ дубл.	Погн. и дата
-------------	--------------	-------------	-------------	--------------

Справ. №	Перв. примен.
----------	---------------



Нагрузки на строительную часть от лифтового оборудования для лифта грузоподъемностью 630 кг

Обозначение нагрузки	Величина Н	Направление и место приложения сил	Примечание
R1	17200	На пол машинного помещения от лебедки	R1 и R2 или R1, R2, R3 действуют одновременно R11 – на пол приямка
R2	16150		
R3	14000		
R4	17200		
R11	730		R11 или R1, R2, R3 действуют одновременно R11 – на пол приямка
R12	210		
R13	2350		
R1	21300		На пол приямка от буфера кабины
R12	59000		На пол приямка от буфера противовеса
R13	47160		На пол приямка от буфера противовеса
R7	2300		на пол машинного помещения от ограничителя скорости
R8	7000Н/м²		на пол машинного помещения
R9	2200		на детали крепления ступеней в плоскости
R11, R12, R13			– равнодействующие R – нагрузки вертикальные

Изм/Лист	№ изм.	Погн.	Дата	Копирбай	Формат	A3	Лист	2
----------	--------	-------	------	----------	--------	----	------	---

